

Servisní příručka Dell™ Inspiron™ 1018

[Než začnete](#)

[Baterie](#)

[Klávesnice](#)

[Pevný disk](#)

[Sestava opěrky rukou](#)

[Deska vypínače](#)

[Paměťový modul](#)

[Reproduktor](#)

[Střední kryt](#)

[Displej](#)

[Modul kamery](#)

[Karta vstupů/výstupů \(v/v\)](#)

[Bezdrátová karta Mini-Card](#)

[Panel indikátorů](#)

[Nosný držák](#)


[Konektor adaptéru střídavého proudu](#)

[Systémová deska](#)

[Knoflíková baterie](#)

[Aktualizace systému BIOS](#)

Poznámky a upozornění

 **POZNÁMKA:** POZNÁMKA označuje důležité informace, které pomáhají lepšímu využití počítače.

 **UPOZORNĚNÍ:** UPOZORNĚNÍ označuje nebezpečí poškození hardwaru nebo ztráty dat v případě nedodržení pokynů.

 **VAROVÁNÍ:** VAROVÁNÍ upozorňuje na možné poškození majetku a riziko úrazu nebo smrti.

Informace v tomto dokumentu se mohou bez předchozího upozornění změnit.
© 2010 Dell Inc. Všechna práva vyhrazena.

Jakákoli reprodukce těchto materiálů bez písemného souhlasu společnosti Dell Inc. je přísně zakázána.

Ochranné známky použité v tomto textu: *Dell*, logo *DELL* a *Inspiron* jsou ochranné známky společnosti Dell Inc.; *Bluetooth* je registrovaná ochranná známka společnosti Bluetooth SIG, Inc. a společnost Dell ji používá v rámci licence; *Microsoft*, *Windows* a logo tlačítka Start systému *Windows* jsou ochranné známky nebo registrované ochranné známky společnosti Microsoft Corporation v USA a/nebo v dalších zemích.

Ostatní obchodní značky a názvy mohou být v tomto dokumentu použity buď v souvislosti s organizacemi, které si na tyto značky a názvy činí nárok, nebo s jejich produkty. Společnost Dell Inc. se zřiká všech vlastnických nároků na ochranné známky a obchodní značky jiné než vlastní.

Regulační model: série P09T
Regulační typ: P09T001

Červenec 2010 Rev. A00

[Zpět na stránku obsahu](#)

Baterie

Servisní příručka Dell™ Inspiron™ 1018

- [Vyjmutí baterie](#)
- [Výměna baterie](#)

- VAROVÁNÍ:** Před manipulací uvnitř počítače si přečtěte bezpečnostní informace dodané s počítačem. Další informace o vhodných bezpečných postupech naleznete na domovské stránce Regulatory Compliance (Soulad s předpisy) na adrese www.dell.com/regulatory_compliance.
- UPOZORNĚNÍ:** Chcete-li předejít elektrostatickému výboji, použijte uzemňovací náramek nebo se opakovaně dotýkejte nenatřeného kovového povrchu (například konektoru počítače).
- UPOZORNĚNÍ:** Opravy počítače smí provádět pouze kvalifikovaný servisní technik. Na škody způsobené servisním zásahem, který nebyl schválen společností Dell™, se záruka nevztahuje.
- UPOZORNĚNÍ:** Používejte pouze baterii určenou speciálně pro tento počítač Dell. Předejdete tak poškození počítače. Nepoužívejte baterie určené pro jiné počítače Dell.

Vyjmutí baterie

1. Postupujte podle pokynů v části [Než začnete](#).
2. Otočte počítač vzhůru nohama.
3. Přesuňte uvolňovací západky baterie do odemčené polohy.
4. Vyjměte baterii z přihrádky.



1	baterie	2	Západky pro uvolnění baterie (2)
---	---------	---	----------------------------------

Výměna baterie

- UPOZORNĚNÍ:** Používejte pouze baterii určenou speciálně pro tento počítač Dell. Předejdete tak poškození počítače.

1. Postupujte podle pokynů v části [Než začnete](#).
2. Zarovnejte výčnělky na baterii s otvory v přihrádce a opatrně baterii zatlačte na místo.

[Zpět na stránku obsahu](#)

[Zpět na stránku obsahu](#)

Než začnete

Servisní příručka Dell™ Inspiron™ 1018

- [Doporučené nástroje](#)
- [Vypnutí počítače](#)
- [Před manipulací uvnitř počítače](#)

V této části jsou uvedeny pokyny pro demontáž a montáž součástí do počítače. Není-li uvedeno jinak, u každého postupu se předpokládá, že jsou splněny následující podmínky:

1. Provedli jste kroky v částech [Vypnutí počítače](#) a [Před manipulací uvnitř počítače](#).
1. Prostudovali jste si bezpečnostní informace dodané s počítačem.
1. Náhradu či opětovnou instalaci součástky lze provést v opačném pořadí kroků, uskutečněných při jejím odebrání.


Doporučené nástroje

Postupy uvedené v tomto dokumentu mohou vyžadovat použití následujících nástrojů:

1. Malý plochý šroubovák
1. Křížový šroubovák
1. Plastová jehla
1. Spustitelný aktualizací program pro systém BIOS, který je k dispozici na webové stránce support.dell.com.


Vypnutí počítače


 **UPOZORNĚNÍ:** Před vypnutím počítače uložte a zavřete všechny otevřené soubory a ukončete všechny spuštěné aplikace. Zamezte tak ztrátě dat.


1. Uložte a zavřete všechny otevřené soubory a ukončete všechny spuštěné aplikace.
2. Chcete-li vypnout operační systém, klepněte na **Start**  a poté na **Shut Down** (Vypnout počítač).
3. Zkontrolujte, zda je počítač vypnutý. Pokud se počítač nevypne automaticky po ukončení operačního systému, stiskněte a podržte tlačítko napájení, dokud se počítač nevypne.

Před manipulací uvnitř počítače


Dodržujte následující bezpečnostní zásady, abyste zabránili možnému poškození počítače nebo úrazu.


 **VAROVÁNÍ:** Před manipulací uvnitř počítače si přečtěte bezpečnostní informace dodané s počítačem. Další informace o vhodných bezpečných postupech naleznete na domovské stránce Regulatory Compliance (Soulad s předpisy) na adrese www.dell.com/regulatory_compliance.

 **UPOZORNĚNÍ:** Chcete-li předejít elektrostatickému výboji, použijte uzemňovací náramek nebo se opakovaně dotýkejte nenatřeného kovového povrchu (například konektoru počítače).

 **UPOZORNĚNÍ:** Zacházejte s komponentami a deskami opatrně. Nedotýkejte se komponent nebo kontaktů na desce. Držte desku za její hrany nebo kovový montážní držák. Součásti (například procesor) držte za hrany, nikoli za kolíky (piny).

 **UPOZORNĚNÍ:** Opravy počítače smí provádět pouze kvalifikovaný servisní technik. Na škody způsobené servisním zásahem, který nebyl schválen společností Dell™, se záruka nevztahuje.

 **UPOZORNĚNÍ:** Při odpojování kabelu tahejte za konektor nebo pásek pro vytažování, nikoli za samotný kabel. Některé kabely jsou vybaveny konektory s pojistkami. Pokud odpojujete tento typ kabelu, před odpojením kabelu pojistky stiskněte. Při odtahování konektorů od sebe je udržujte rovnoměrně seřizené, abyste neohnuli některé kolíky konektorů. Také se před zapojením kabelu ujistěte, že jsou oba konektory správně nasměrovány a zarovnané.

 **UPOZORNĚNÍ:** Aby se zabránilo poškození, před manipulací uvnitř počítače proveďte následující kroky.

1. Ujistěte se, že je pracovní povrch plochý a čistý, aby nedošlo k poškrábání krytu počítače.

2. Vypněte počítač (viz část [Vypnutí počítače](#)) a všechna připojená zařízení.

△ UPOZORNĚNÍ: Při odpojování síťového kabelu nejprve odpojte kabel od počítače a potom ze síťového zařízení.

3. Odpojte od počítače veškeré telefonní a síťové kabely.

4. Stiskem vyjměte všechny karty vložené do čtečky paměťových karet.

5. Odpojte počítač a všechna připojená zařízení z elektrických zásuvek.

6. Odpojte všechna zařízení připojená k počítači.

△ UPOZORNĚNÍ: Před manipulací uvnitř počítače vyjměte hlavní baterii (viz část [Vyjmutí baterie](#)). Předjedete tak poškození základní desky.

7. Vyjměte baterii (viz část [Vyjmutí baterie](#)).

8. Otočte počítač horní stranou nahoru, otevřete displej, stiskněte tlačítko napájení a uzemněte tak základní desku.

[Zpět na stránku obsahu](#)


[Zpět na stránku obsahu](#)

Aktualizace systému BIOS

Servisní příručka Dell™ Inspiron™ 1018

Systém BIOS může vyžadovat aktualizaci v případě, že je nová aktualizace k dispozici nebo když vyměňujete základní desku. Aktualizace systému BIOS:

1. Zapněte počítač.
2. Přejděte na web support.dell.com/support/downloads.
3. Vyhledejte soubor aktualizace systému BIOS pro váš počítač:


 **POZNÁMKA:** Servisní označení naleznete na štítku na spodní straně počítače.

Pokud máte k dispozici servisní označení počítače:

- a. Klikněte na položku **Enter a Service Tag** (Zadejte servisní označení).
- b. Zadejte servisní označení do pole **Enter a service tag**: (Zadejte servisní označení:), klikněte na tlačítko **Go** (Přejít) a pokračujte k části [Krok 4](#).

Pokud nemáte k dispozici servisní označení počítače:

- a. Klikněte na tlačítko **Select Model** (Vybrat model).
- b. V seznamu **Select Your Product Family** (Výběr řady produktů) zvolte typ produktu.
- c. V seznamu **Select Your Product Line** (Výběr skupiny produktů) zvolte produktovou řadu.
- d. V seznamu **Select Your Product Model** (Výběr modelu produktů) zvolte číslo modelu produktu.

 **POZNÁMKA:** Pokud jste vybrali jiný model a chcete začít výběr znovu, klikněte na tlačítko **Start Over** (Začít znovu) v pravém horním rohu nabídky.

- e. Klikněte na odkaz **Confirm** (Potvrdit).

4. Na obrazovce se objeví seznam výsledků. Klikněte na tlačítko **BIOS**.
5. Kliknutím na tlačítko **Download Now** (Stáhnout nyní) soubor stáhněte. Zobrazí se okno **File Download** (Stahování souboru).
6. Kliknutím na možnost **Save** (Uložit) uložte soubor na pracovní plochu. Soubor se stáhne na pracovní plochu.
7. Pokud se zobrazí okno **Download Complete** (Stahování dokončeno), klikněte na tlačítko **Close** (Zavřít). Na pracovní ploše se zobrazí ikona souboru a ponese stejný název jako stažená aktualizace systému BIOS.
8. Dvakrát klikněte na ikonu souboru na pracovní ploše a postupujte podle pokynů na obrazovce.

[Zpět na stránku obsahu](#)

[Zpět na stránku obsahu](#)

Modul kamery

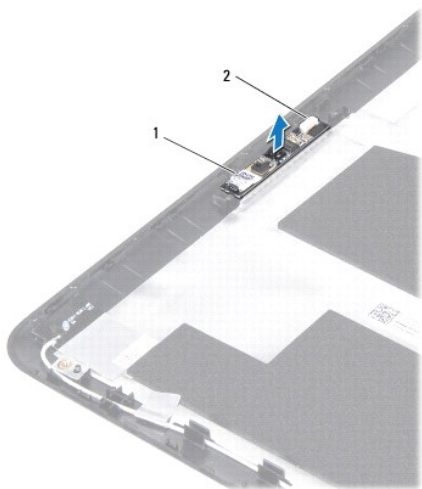
Servisní příručka Dell™ Inspiron™ 1018

- [Vyjmutí modulu kamery](#)
- [Montáž modulu kamery](#)

- ⚠ **VAROVÁNÍ:** Před manipulací uvnitř počítače si přečtěte bezpečnostní informace dodané s počítačem. Další informace o vhodných bezpečných postupech naleznete na domovské stránce Regulatory Compliance (Soulad s předpisy) na adrese www.dell.com/regulatory_compliance.
- ⚠ **UPOZORNĚNÍ:** Chcete-li předejít elektrostatickému výboji, použijte uzemňovací náramek nebo se opakovaně dotýkejte nenatřeného kovového povrchu (například konektoru počítače).
- ⚠ **UPOZORNĚNÍ:** Opravy počítače smí provádět pouze kvalifikovaný servisní technik. Na škody způsobené servisním zásahem, který nebyl schválen společností Dell™, se záruka nevztahuje.
- ⚠ **UPOZORNĚNÍ:** Před manipulací uvnitř počítače vyjměte hlavní baterii (viz část [Vyjmutí baterie](#)). Převedete tak poškození základní desky.

Vyjmutí modulu kamery


1. Postupujte podle pokynů v části [Než začnete](#).
2. Vyjměte baterii (viz část [Vyjmutí baterie](#)).
3. Vyjměte klávesnici (viz část [Demontáž klávesnice](#)).
4. Vyjměte sestavu pevného disku (řiďte se pokyny od [Krok 4](#) do [Krok 6](#) v [Vyjmutí pevného disku](#)).
5. Vyjměte sestavu opěrky rukou (viz část [Vyjmutí sestavy opěrky rukou](#)).
6. Vyjměte paměťový modul (viz část [Vyjmutí paměťového modulu](#)).
7. Sejměte střední kryt (viz část [Sejmutí středního krytu](#)).
8. Vyjměte sestavu displeje (viz část [Vyjmutí sestavy displeje](#)).
9. Vyjměte rámeček displeje (viz část [Vyjmutí rámečku displeje](#)).
10. Vyjměte panel displeje (viz část [Vyjmutí panelu displeje](#)).
11. Opatrně vyjměte modul kamery z krytu displeje.



1	modul kamery	2	konektor kabelu kamery
---	--------------	---	------------------------

Montáž modulu kamery

1. Postupujte podle pokynů v části [Než začnete](#).
2. Pomocí zarovnávacích sloupků umístěte modul kamery na kryt displeje.
3. Namontujte panel displeje (viz část [Montáž panelu displeje](#)).
4. Namontujte rámeček displeje (viz část [Nasazení rámečku displeje](#)).
5. Namontujte sestavu displeje (viz část [Montáž sestavy displeje](#)).
6. Nasaďte střední kryt (viz část [Nasazení středního krytu](#)).
7. Namontujte paměťový modul (viz část [Montáž paměťového modulu](#)).
8. Namontujte sestavu opěrky rukou (viz část [Montáž sestavy opěrky rukou](#)).
9. Namontujte sestavu pevného disku (řídte se pokyny od [Krok 5](#) do [Krok 7](#) v [Montáž pevného disku](#)).
10. Namontujte klávesnici (viz část [Montáž klávesnice](#)).
11. Vložte baterii (viz část [Výměna baterie](#)).

 **UPOZORNĚNÍ:** Před zapnutím počítače našroubujte všechny šrouby zpět a zajistěte, aby žádné nezůstaly volně uvnitř počítače. Pokud tak neučiníte, může dojít k poškození počítače.

[Zpět na stránku obsahu](#)

[Zpět na stránku obsahu](#)

Knoflíková baterie

Servisní příručka Dell™ Inspiron™ 1018

- [Vyjmutí knoflíkové baterie](#)
- [Výměna knoflíkové baterie](#)

- ⚠ **VAROVÁNÍ:** Před manipulací uvnitř počítače si přečtěte bezpečnostní informace dodané s počítačem. Další informace o vhodných bezpečných postupech naleznete na domovské stránce Regulatory Compliance (Soulad s předpisy) na adrese www.dell.com/regulatory_compliance.
- ⚠ **UPOZORNĚNÍ:** Chcete-li předejít elektrostatickému výboji, použijte uzemňovací náramek nebo se opakovaně dotýkejte nenatřeného kovového povrchu (například konektoru počítače).
- ⚠ **UPOZORNĚNÍ:** Opravy počítače smí provádět pouze kvalifikovaný servisní technik. Na škody způsobené servisním zásahem, který nebyl schválen společností Dell™, se záruka nevztahuje.
- ⚠ **UPOZORNĚNÍ:** Před manipulací uvnitř počítače vyjměte hlavní baterii (viz část [Vyjmutí baterie](#)). Převedete tak poškození základní desky.

Vyjmutí knoflíkové baterie

1. Postupujte podle pokynů v části [Než začnete](#).
2. Vyjměte baterii (viz část [Vyjmutí baterie](#)).
3. Vyjměte základní desku (viz část [Vyjmutí základní desky](#)).
4. Otočte základní desku vzhůru nohama.
5. Pomocí plastové jehly vyjměte knoflíkovou baterii z patice na základní desce.



1	plastová jehla	2	knoflíková baterie
---	----------------	---	--------------------

Výměna knoflíkové baterie

1. Postupujte podle pokynů v části [Než začnete](#).
 2. Vložte knoflíkovou baterii znakem + nahoru do patice na základní desce.
 3. Nasaďte základní desku (viz část [Nasazení systémové desky](#)).
 4. Vložte baterii (viz část [Výměna baterie](#)).
- ⚠ **UPOZORNĚNÍ:** Před zapnutím počítače našroubujte všechny šrouby zpět a zajistěte, aby žádné nezůstaly volně uvnitř počítače. Pokud tak neučiníte, může dojít k poškození počítače.

[Zpět na stránku obsahu](#)

[Zpět na stránku obsahu](#)

Konektor adaptéru střídavého proudu

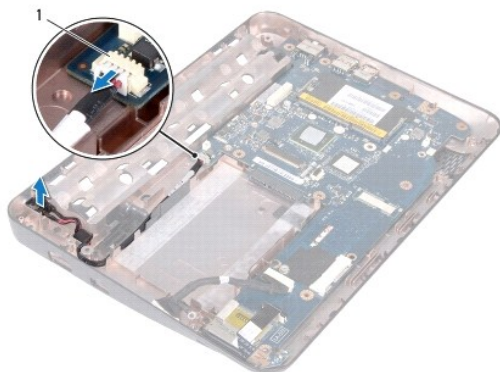
Servisní příručka Dell™ Inspiron™ 1018

- [Vyjmutí konektoru napájecího adaptéru](#)
- [Zapojení konektoru adaptéru střídavého proudu](#)

- ⚠ **VAROVÁNÍ:** Před manipulací uvnitř počítače si přečtěte bezpečnostní informace dodané s počítačem. Další informace o vhodných bezpečných postupech naleznete na domovské stránce Regulatory Compliance (Soulad s předpisy) na adrese www.dell.com/regulatory_compliance.
- ⚠ **UPOZORNĚNÍ:** Chcete-li předejít elektrostatickému výboji, použijte uzemňovací náramek nebo se opakovaně dotýkejte nenatřeného kovového povrchu (například konektoru počítače).
- ⚠ **UPOZORNĚNÍ:** Opravy počítače smí provádět pouze kvalifikovaný servisní technik. Na škody způsobené servisním zásahem, který nebyl schválen společností Dell™, se záruka nevztahuje.
- ⚠ **UPOZORNĚNÍ:** Před manipulací uvnitř počítače vyjměte hlavní baterii (viz část [Vyjmutí baterie](#)). Převedete tak poškození základní desky.


Vyjmutí konektoru napájecího adaptéru

1. Postupujte podle pokynů v části [Než začnete](#).
2. Vyjměte baterii (viz část [Vyjmutí baterie](#)).
3. Vyjměte klávesnici (viz část [Demontáž klávesnice](#)).
4. Vyjměte sestavu pevného disku (řiďte se pokyny od [Krok 4](#) do [Krok 6](#) v [Vyjmutí pevného disku](#)).
5. Vyjměte sestavu opěrky rukou (viz část [Vyjmutí sestavy opěrky rukou](#)).
6. Vyjměte paměťový modul (viz část [Vyjmutí paměťového modulu](#)).
7. Vyjměte kartu Mini-Card (viz část [Vyjmutí karty Mini-Card](#)).
8. Sejměte střední kryt (viz část [Sejmutí středního krytu](#)).
9. Vyjměte sestavu displeje (viz část [Vyjmutí sestavy displeje](#)).
10. Vyjměte nosný držák (viz část [Vyjmutí nosného držáku](#)).
11. Vyjměte desku v/v (viz část [Demontáž karty v/v](#)).
12. Zaznamenejte si, jak je kabel napájecího adaptéru veden, a odstraňte kabel z jeho vodička.
13. Vysuňte konektor napájecího adaptéru ze základny počítače.



Zapojení konektoru adaptéru střídavého proudu

1. Postupujte podle pokynů v části [Než začnete](#).
2. Vložte konektor adaptéru střídavého proudu do základny počítače.
3. Vedďte kabel adaptéru střídavého proudu skrze vodičko a připojte jej do konektoru na základní desce.
4. Namontujte desku v/v (viz část [Montáž karty v/v](#)).
5. Namontujte nosné držáky (viz část [Nasazení nosného držáku](#)).
6. Namontujte sestavu displeje (viz část [Montáž sestavy displeje](#)).
7. Nasaďte střední kryt (viz část [Nasazení středního krytu](#)).
8. Nasaďte kartu Mini-Card (viz část [Výměna karty Mini-Card](#)).
9. Namontujte paměťový modul (viz část [Montáž paměťového modulu](#)).
10. Namontujte sestavu opěrky rukou (viz část [Montáž sestavy opěrky rukou](#)).
11. Namontujte sestavu pevného disku (řídte se pokyny od [Krok 5](#) do [Krok 7](#) v [Montáž pevného disku](#)).
12. Namontujte klávesnici (viz část [Montáž klávesnice](#)).
13. Vložte baterii (viz část [Výměna baterie](#)).

 **UPOZORNĚNÍ:** Před zapnutím počítače našroubujte všechny šrouby zpět a zajistěte, aby žádné nezůstaly volně uvnitř počítače. Pokud tak neučiníte, může dojít k poškození počítače.

[Zpět na stránku obsahu](#)

[Zpět na stránku obsahu](#)

Displej

Servisní příručka Dell™ Inspiron™ 1018

- [Sestava displeje](#)
- [Rámeček displeje](#)
- [Panel displeje](#)
- [Kabel displeje](#)
- [Držáky panelu displeje](#)

- VAROVÁNÍ:** Před manipulací uvnitř počítače si přečtěte bezpečnostní informace dodané s počítačem. Další informace o vhodných bezpečných postupech naleznete na domovské stránce Regulatory Compliance (Soulad s předpisy) na adrese www.dell.com/regulatory_compliance.
- UPOZORNĚNÍ:** Chcete-li předejít elektrostatickému výboji, použijte uzemňovací náramek nebo se opakovaně dotýkejte nenatřeného kovového povrchu (například konektoru počítače).
- UPOZORNĚNÍ:** Opravy počítače smí provádět pouze kvalifikovaný servisní technik. Na škody způsobené servisním zásahem, který nebyl schválen společností Dell™, se záruka nevztahuje.
- UPOZORNĚNÍ:** Před manipulací uvnitř počítače vyjměte hlavní baterii (viz část [Vyjmutí baterie](#)). Předjete tak poškození základní desky.
-

Sestava displeje

Vyjmutí sestavy displeje

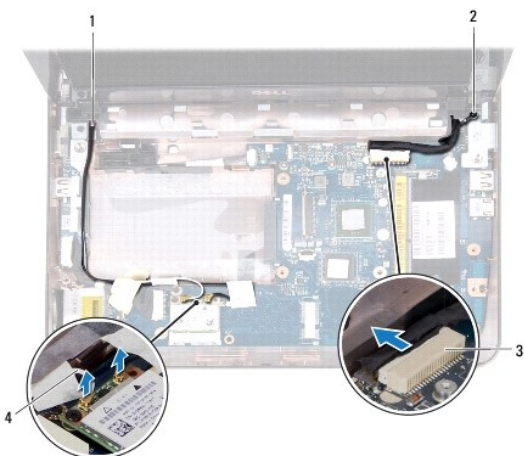
1. Postupujte podle pokynů v části [Než začnete](#).
2. Vyjměte baterii (viz část [Vyjmutí baterie](#)).
3. Vyjměte klávesnici (viz část [Demontáž klávesnice](#)).
4. Vyjměte sestavu pevného disku (řiďte se pokyny od [Krok 4](#) do [Krok 6](#) v [Vyjmutí pevného disku](#)).
5. Vyjměte sestavu opěrky rukou (viz část [Vyjmutí sestavy opěrky rukou](#)).
6. Vyjměte paměťový modul (viz část [Vyjmutí paměťového modulu](#)).
7. Sejměte střední kryt (viz část [Sejmutí středního krytu](#)).
8. Odmontujte šroub, který připevňuje displej k základně počítače.



1	šroub
---	-------

⚠ **UPOZORNĚNÍ:** Při otevírání displeje buďte velice opatrní, abyste jej nepoškodili.

9. Otevřete displej, jak jen to je možné.
10. Odpojte anténní kabely karty Mini-Card od karty Mini-Card.
11. Zaznamenejte si vedení anténních kabelů karty Mini-Card a odpojte je z vodiček na počítači.
12. Odpojte kabel displeje od konektoru na základní desce.



1	vedení kabelu karty Mini-Card	2	uzemňovací šroub kabelu displeje
3	konektor kabelu displeje	4	anténní kabely (2)

13. Vyšroubujte dva šrouby, které připevňují sestavu displeje k základně počítače.
14. Vytáhněte sestavu displeje z počítače.



1	šrouby (2)
---	------------

Montáž sestavy displeje

1. Postupujte podle pokynů v části [Než začnete](#).
2. Umístěte sestavu displeje do správné polohy a zašroubujte šroub v blízkosti levého závěsu, který sestavu připevňuje k základně počítače.
3. Umístěte zemnicí kabel displeje přes otvor šroubu a vložte zpět zemnicí šroubek.
4. Připojte kabel displeje ke konektoru na základní desce.
5. Zaveďte anténní kabely karty Mini-Card do vodiček na základně počítače.
6. Připojte anténní kabely karty Mini-Card ke kartám Mini-Card (viz [Výměna karty Mini-Card](#)).
7. Zavřete displej a zašroubujte šroub, který sestavu připevňuje k základně počítače.
8. Nasaďte střední kryt (viz [Nasazení středního krytu](#)).
9. Namontujte paměťový modul (viz část [Montáž paměťového modulu](#)).
10. Namontujte sestavu opěrky rukou (viz část [Montáž sestavy opěrky rukou](#)).
11. Namontujte sestavu pevného disku (řídte se pokyny od [Krok 5](#) do [Krok 7](#) v [Montáž pevného disku](#)).
12. Namontujte klávesnici (viz část [Montáž klávesnice](#)).
13. Vložte baterii (viz část [Výměna baterie](#)).

UPOZORNĚNÍ: Před zapnutím počítače našroubujte všechny šrouby zpět a zajistěte, aby žádné nezůstaly volně uvnitř počítače. Pokud tak neučiníte, může dojít k poškození počítače.

Rámeček displeje

Vyjmutí rámečku displeje

UPOZORNĚNÍ: Rámeček displeje je velmi křehký. Při jeho snímání dávejte dobrý pozor, abyste jej nepoškodili.

1. Postupujte podle pokynů v části [Než začnete](#).
2. Vyměte sestavu displeje (viz část [Vyjmutí sestavy displeje](#)).
3. Vyměte obě pryžové podložky zakrývající šrouby rámečku displeje.
4. Vyměte dva šrouby, které zajišťují rámeček displeje ke krytu displeje.



1	šrouby (2)	2	pryžové podložky (2)
3	rámeček displeje		

5. Prsty opatrně páčením vysuňte vnitřní okraj rámečku displeje.
6. Displej nadzdvihněte ze sestavy displeje.

Nasazení rámečku displeje

1. Postupujte podle pokynů v části [Než začnete](#).
2. Vyrovnajte rámeček displeje na panelu displeje a opatrně jej zaklapněte na místo.
3. Namontujte dva šrouby, které zajišťují rámeček displeje k zadnímu krytu displeje.
4. Nasaďte obě pryžové podložky zakrývající šrouby rámečku displeje.
5. Namontujte sestavu displeje (viz část [Montáž sestavy displeje](#)).

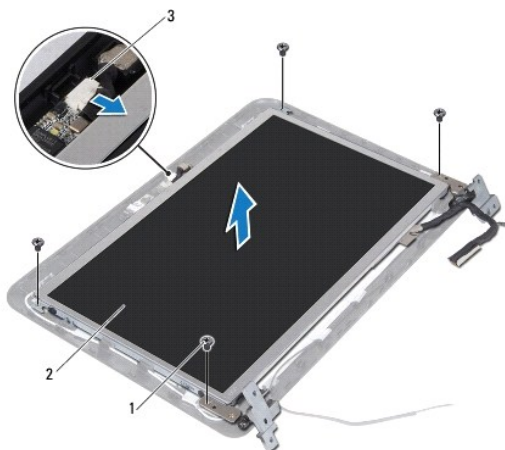
UPOZORNĚNÍ: Před zapnutím počítače našroubujte všechny šrouby zpět a zajistěte, aby žádné nezůstaly volně uvnitř počítače. Pokud tak neučiníte, může dojít k poškození počítače.

Panel displeje

Vyjmutí panelu displeje

1. Postupujte podle pokynů v části [Než začnete](#).

2. Vyměte sestavu displeje (viz část [Vyjmutí sestavy displeje](#)).
3. Vyměte rámeček displeje (viz část [Vyjmutí rámečku displeje](#)).
4. Odpojte kabel kamery od konektoru na modulu kamery.
5. Vyměte čtyři šrouby, které upevňují panel displeje k zadnímu krytu displeje.
6. Zvedněte panel displeje ze zadního krytu displeje.



1	šrouby (4)	2	panel displeje
3	konektor kabelu kamery		

Montáž panelu displeje

1. Postupujte podle pokynů v části [Než začnete](#).
2. Umístěte panel displeje na zadní kryt displeje.
3. Připojte kabel kamery ke konektoru na modulu kamery.
4. Nasaďte čtyři šrouby, které upevňují panel displeje k zadnímu krytu displeje.
5. Namontujte rámeček displeje (viz část [Nasazení rámečku displeje](#)).
6. Namontujte sestavu displeje (viz část [Montáž sestavy displeje](#)).

⚠ UPOZORNĚNÍ: Před zapnutím počítače našroubujte všechny šrouby zpět a zajistěte, aby žádné nezůstaly volně uvnitř počítače. Pokud tak neučiníte, může dojít k poškození počítače.

Kabel displeje

Vyjmutí kabelu displeje

1. Postupujte podle pokynů v části [Než začnete](#).
2. Vyměte sestavu displeje (viz část [Vyjmutí sestavy displeje](#)).

3. Vyměňte rámeček displeje (viz část [Vymutí rámečku displeje](#)).
4. Vyměňte panel displeje (viz část [Vymutí panelu displeje](#)).
5. Otočte panel displeje vzhůru nohama a položte jej na čistý povrch.
6. Vytažením za poutko kabelu displeje odpojte kabel od konektoru na panelu displeje.



1	kabel displeje	2	poutko
3	konektor kabelu displeje		

7. Opatrně sejměte kabel displeje z panelu displeje.

Montáž kabelu displeje

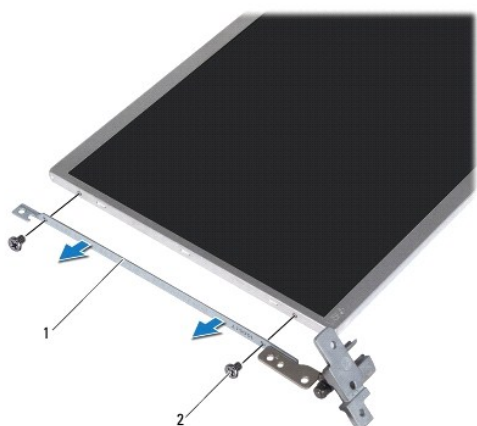
1. Postupujte podle pokynů v části [Než začnete](#).
2. Upevněte kabel displeje podél okraje panelu displeje.
3. Připojte kabel displeje ke konektoru na panelu displeje.
4. Namontujte panel displeje (viz část [Montáž panelu displeje](#)).
5. Namontujte rámeček displeje (viz část [Nasazení rámečku displeje](#)).
6. Nasaďte sestavu displeje zpět ([Montáž sestavy displeje](#)).

△ UPOZORNĚNÍ: Před zapnutím počítače našroubujte všechny šrouby zpět a zajistěte, aby žádné nezůstaly volně uvnitř počítače. Pokud tak neučiníte, může dojít k poškození počítače.

Držáky panelu displeje

Vyjmutí držáků panelu displeje

1. Postupujte podle pokynů v části [Než začnete](#).
2. Vyjměte sestavu displeje (viz část [Vyjmutí sestavy displeje](#)).
3. Vyjměte rámeček displeje (viz část [Vyjmutí rámečku displeje](#)).
4. Vyjměte panel displeje (viz část [Vyjmutí panelu displeje](#)).
5. Vyjměte čtyři šrouby (dva na každé straně) připevňující držáky panelu displeje k panelu displeje.
6. Držáky panelu displeje sejměte z panelu displeje.



1	držáky panelu displeje (2)	2	šrouby (4)
---	----------------------------	---	------------

Montáž držáků panelu displeje

1. Postupujte podle pokynů v části [Než začnete](#).
2. Umístěte držák panelu displeje na své místo.
3. Vyjměte čtyři šrouby (dva na každé straně) připevňující držáky panelu displeje k panelu displeje.
4. Namontujte panel displeje (viz část [Montáž panelu displeje](#)).
5. Namontujte rámeček displeje (viz část [Nasazení rámečku displeje](#)).
6. Namontujte sestavu displeje (viz část [Montáž sestavy displeje](#)).

UPOZORNĚNÍ: Před zapnutím počítače našroubujte všechny šrouby zpět a zajistěte, aby žádné nezůstaly volně uvnitř počítače. Pokud tak neučiníte, může dojít k poškození počítače.

[Zpět na stránku obsahu](#)

[Zpět na stránku obsahu](#)

Pevný disk

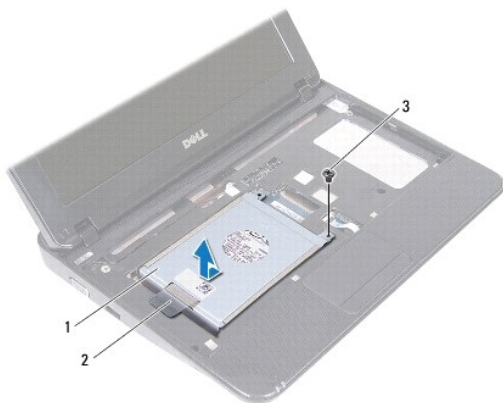
Servisní příručka Dell™ Inspiron™ 1018

- [Vyjmutí pevného disku](#)
- [Montáž pevného disku](#)

- ⚠ **VAROVÁNÍ:** Před manipulací uvnitř počítače si přečtěte bezpečnostní informace dodané s počítačem. Další informace o vhodných bezpečných postupech naleznete na domovské stránce Regulatory Compliance (Soulad s předpisy) na adrese www.dell.com/regulatory_compliance.
- ⚠ **VAROVÁNÍ:** Pokud demontujete pevný disk z počítače a disk je horký, nedotýkejte se jeho kovového krytu.
- ⚠ **UPOZORNĚNÍ:** Chcete-li předejít elektrostatickému výboji, použijte uzemňovací náramek nebo se opakovaně dotýkejte nenatřeného kovového povrchu (například konektoru počítače).
- ⚠ **UPOZORNĚNÍ:** Před manipulací uvnitř počítače vyjměte hlavní baterii (viz část [Vyjmutí baterie](#)). Předejete tak poškození základní desky.
- ⚠ **UPOZORNĚNÍ:** Chcete-li předejít ztrátě dat, počítač před vyjmutím pevného disku vypněte (viz část [Vypnutí počítače](#)). Nevyjímejte pevný disk, pokud je počítač zapnutý nebo v režimu spánku.
- ⚠ **UPOZORNĚNÍ:** Pevné disky jsou velmi křehké. Při manipulaci s pevným diskem buďte velmi opatrní.
- ⚠ **UPOZORNĚNÍ:** Opravy počítače smí provádět pouze kvalifikovaný servisní technik. Na škody způsobené servisním zásahem, který nebyl schválen společností Dell™, se záruka nevztahuje.
- 🔍 **POZNÁMKA:** Společnost Dell nezaručuje kompatibilitu ani neposkytuje podporu pro pevné disky získané z jiných zdrojů než od společnosti Dell.
- 🔍 **POZNÁMKA:** Pokud instalujete pevný disk od jiného dodavatele než od společnosti Dell, je třeba na nový disk nainstalovat operační systém, ovladače a nástroje.

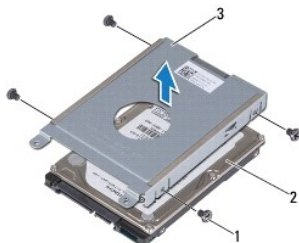
Vyjmutí pevného disku

1. Postupujte podle pokynů v části [Než začnete](#).
2. Vyjměte baterii (viz část [Vyjmutí baterie](#)).
3. Vyjměte klávesnici (viz část [Demontáž klávesnice](#)).
4. Vyšroubujte šroubek připevňující sestavu pevného disku k základní desce.
5. Pomocí poutka posuňte sestavu pevného disku ke straně a odpojte ji od základní desky.
6. Vyjměte sestavu pevného disku ze základny počítače.



1	sestava pevného disku	2	poutko
3	šroub		

7. Odšroubujte čtyři šrouby upevňující pevný disk k držáku pevného disku.
8. Odstraňte z pevného disku držák pevného disku.



1	šrouby (4)	2	pevný disk
3	držák pevného disku		

Montáž pevného disku

1. Postupujte podle pokynů v části [Než začnete](#).
2. Vyměte nový pevný disk z obalu.
Původní balení uschovejte pro případnou pozdější úschovu či převoz disku.
3. Vložte pevný disk do držáku.
4. Našroubujte čtyři šrouby upevňující pevný disk k držáku pevného disku.
5. Vložte sestavu pevného disku do základny počítače.
6. Pomocí poutka nasuňte sestavu pevného disku do konektoru na základní desce.
7. Našroubujte šroubek připevňující sestavu pevného disku k základní desce.
8. Namontujte klávesnici (viz část [Montáž klávesnice](#)).
9. Vložte baterii (viz část [Výměna baterie](#)).

⚠ UPOZORNĚNÍ: Před zapnutím počítače našroubujte všechny šrouby zpět a zajistěte, aby žádné nezůstaly volně uvnitř počítače. Pokud tak neučiníte, může dojít k poškození počítače.

[Zpět na stránku obsahu](#)

[Zpět na stránku obsahu](#)

Střední kryt

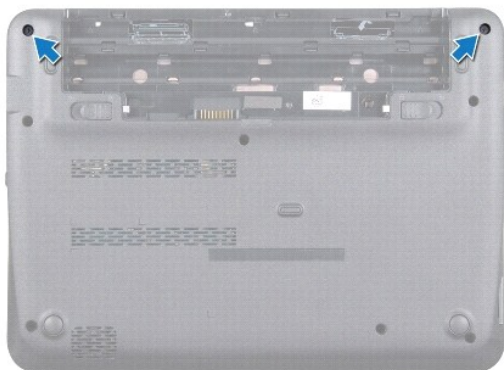
Servisní příručka Dell™ Inspiron™ 1018

- [Sejmutí středního krytu](#)
- [Nasazení středního krytu](#)

- ⚠ **VAROVÁNÍ:** Před manipulací uvnitř počítače si přečtěte bezpečnostní informace dodané s počítačem. Další informace o vhodných bezpečných postupech naleznete na domovské stránce Regulatory Compliance (Soulad s předpisy) na adrese www.dell.com/regulatory_compliance.
- ⚠ **UPOZORNĚNÍ:** Chcete-li předejít elektrostatickému výboji, použijte uzemňovací náramek nebo se opakovaně dotýkejte nenatřeného kovového povrchu (například konektoru počítače).
- ⚠ **UPOZORNĚNÍ:** Opravy počítače smí provádět pouze kvalifikovaný servisní technik. Na škody způsobené servisním zásahem, který nebyl schválen společností Dell™, se záruka nevztahuje.
- ⚠ **UPOZORNĚNÍ:** Před manipulací uvnitř počítače vyjměte hlavní baterii (viz část [Vyjmutí baterie](#)). Převedete tak poškození základní desky.

Sejmutí středního krytu

1. Postupujte podle pokynů v části [Než začnete](#).
2. Vyjměte baterii (viz část [Vyjmutí baterie](#)).
3. Vyšroubujte oba šroubky, které připevňují střední kryt k základně počítače.



4. Pomocí plastové jehly opatrně nadzdvihněte střední kryt a vyjměte jej ze základny počítače.
5. Sejměte střední kryt z počítače.



1	střední kryt	2	plastová jehla
---	--------------	---	----------------

Nasazení středního krytu

1. Postupujte podle pokynů v části [Než začnete](#).
2. Vyrovnajte výčnělky na středním krytu s drážkami v základně počítače a opatrně nacvakněte střední kryt na místo.
3. Otočte počítač vzhůru nohama.
4. Zašroubujte oba šroubky, které připevňují střední kryt k základně počítače.
5. Vložte baterii (viz část [Výměna baterie](#)).

UPOZORNĚNÍ: Před zapnutím počítače našroubujte všechny šrouby zpět a zajistěte, aby žádné nezůstaly volně uvnitř počítače. Pokud tak neučiníte, může dojít k poškození počítače.

[Zpět na stránku obsahu](#)

[Zpět na stránku obsahu](#)

Karta vstupů/výstupů (v/v)

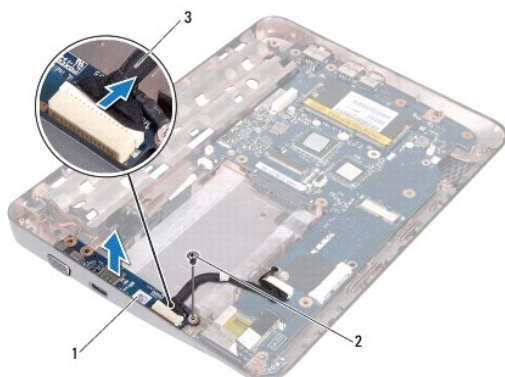
Service manual Dell™ Inspiron™ 1018

- [Demontáž karty v/v](#)
- [Montáž karty v/v](#)

- VAROVÁNÍ:** Před manipulací uvnitř počítače si přečtěte bezpečnostní informace dodané s počítačem. Další informace o vhodných bezpečných postupech naleznete na domovské stránce Regulatory Compliance (Soulad s předpisy) na adrese www.dell.com/regulatory_compliance.
- UPOZORNĚNÍ:** Chcete-li předejít elektrostatickému výboji, použijte uzemňovací náramek nebo se opakovaně dotýkejte nenatřeného kovového povrchu (například konektoru počítače).
- UPOZORNĚNÍ:** Opravy počítače smí provádět pouze kvalifikovaný servisní technik. Na škody způsobené servisním zásahem, který nebyl schválen společností Dell™, se záruka nevztahuje.
- UPOZORNĚNÍ:** Před manipulací uvnitř počítače vyjměte hlavní baterii (viz část [Vyjmutí baterie](#)). Předejdete tak poškození základní desky.

Demontáž karty v/v

1. Postupujte podle pokynů v části [Než začnete](#).
2. Vyjměte baterii (viz část [Vyjmutí baterie](#)).
3. Vyjměte klávesnici (viz část [Demontáž klávesnice](#)).
4. Vyjměte sestavu pevného disku (řiďte se pokyny od [Krok 4](#) do [Krok 6](#) v [Vyjmutí pevného disku](#)).
5. Vyjměte sestavu opěrky rukou (viz část [Vyjmutí sestavy opěrky rukou](#)).
6. Vyjměte paměťový modul (viz část [Vyjmutí paměťového modulu](#)).
7. Sejměte střední kryt (viz [Sejmutí středního krytu](#)).
8. Vyjměte sestavu displeje (viz část [Vyjmutí sestavy displeje](#)).
9. Vyjměte nosný držák (viz [Vyjmutí nosného držáku](#)).
10. Odpojte kabel karty v/v od konektoru kabelu karty v/v.




1	karta v/v	2	zemnicí šroub
3	kabel desky v/v		

-
11. Vyšroubujte zemnicí šroub, který připevňuje kartu v/v k základně počítače.
 12. Vyměňte kartu v/v a uvolněte konektory na kartě v/v ze základny počítače.
-

Montáž karty v/v

1. Postupujte podle pokynů v části [Než začnete](#).
2. Vyrovnajte konektory na kartě v/v s otvory na základně počítače.
3. Připojte kabel karty v/v do konektoru na kartě v/v.
4. Umístěte zemnicí kabel desky v/v přes otvor šroubu a vložít zpět zemnicí šroubek.
5. Namontujte nosný držák (viz [Nasazení nosného držáku](#)).
6. Namontujte sestavu displeje (viz část [Montáž sestavy displeje](#)).
7. Nasaďte střední kryt (viz [Nasazení středního krytu](#)).
8. Namontujte paměťový modul (viz část [Montáž paměťového modulu](#)).
9. Namontujte sestavu opěrky rukou (viz. část [Montáž sestavy opěrky rukou](#)).
10. Namontujte sestavu pevného disku (řídte se pokyny od [Krok 5](#) do [Krok 7](#) v [Montáž pevného disku](#)).
11. Namontujte klávesnici (viz část [Montáž klávesnice](#)).
12. Vložte baterii (viz část [Výměna baterie](#)).

 **UPOZORNĚNÍ:** Před zapnutím počítače našroubujte všechny šrouby zpět a zajistěte, aby žádné nezůstaly volně uvnitř počítače. Pokud tak neučiníte, může dojít k poškození počítače.

[Zpět na stránku obsahu](#)

[Zpět na stránku obsahu](#)

Klávesnice

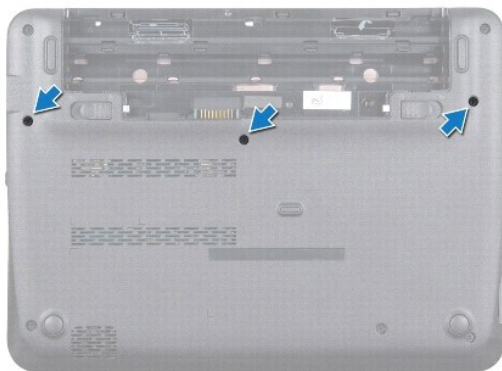
Servisní příručka Dell™ Inspiron™ 1018

- [Demontáž klávesnice](#)
- [Montáž klávesnice](#)

- ⚠ **VAROVÁNÍ:** Před manipulací uvnitř počítače si přečtěte bezpečnostní informace dodané s počítačem. Další informace o vhodných bezpečných postupech naleznete na domovské stránce Regulatory Compliance (Soulad s předpisy) na adrese www.dell.com/regulatory_compliance.
- ⚠ **UPOZORNĚNÍ:** Chcete-li předejít elektrostatickému výboji, použijte uzemňovací náramek nebo se opakovaně dotýkejte nenatřeného kovového povrchu (například konektoru počítače).
- ⚠ **UPOZORNĚNÍ:** Opravy počítače smí provádět pouze kvalifikovaný servisní technik. Na škody způsobené servisním zásahem, který nebyl schválen společností Dell™, se záruka nevztahuje.
- ⚠ **UPOZORNĚNÍ:** Před manipulací uvnitř počítače vyjměte hlavní baterii (viz část [Vyjmutí baterie](#)). Převedete tak poškození základní desky.

Demontáž klávesnice

1. Postupujte podle pokynů v části [Než začnete](#).
2. Vyjměte baterii (viz část [Vyjmutí baterie](#)).
3. Vyšroubujte tři šrouby, které připevňují klávesnici k základně počítače.



4. Otočte počítač vzhůru nohama a otevřete displej, co nejvíce je to možné.
 5. Zasuňte plochý plastový nástroj mezi klávesnici a opěrku rukou, páčením zvedněte klávesnici a odpojte ji z výčňolků na opěrce.
 6. Opatrně zvedněte klávesnici a vysuňte západky klávesnice z otvorů na opěrce rukou.
- ⚠ **UPOZORNĚNÍ:** Tlačítka klávesnice jsou křehká, snadno vypadnou a poskládat je zpět na místo je časově náročné. Při vyjímání klávesnice a manipulaci s ní buďte opatrní.
 - ⚠ **UPOZORNĚNÍ:** Při vyjímání klávesnice a manipulaci s ní buďte velmi opatrní. Při neopatrném zacházení by mohlo dojít k poškrábání panelu displeje.



1	západky klávesnice (4)	2	opěrka rukou
3	klávesnice	4	plastová jehla

- Otočte klávesnici a položte ji na opěrku rukou.
- Nadzdvihněte západky konektoru a odpojte kabel klávesnice od konektoru základní desky.



1	kabel klávesnice	2	západky konektoru (2)
3	konektor základní desky		

- Vyjměte klávesnici z opěrky rukou.

Montáž klávesnice

- Postupujte podle pokynů v části [Než začnete](#).
- Položte klávesnici spodní stranou vzhůru na opěrku rukou.
- Zasuňte kabel klávesnice do konektoru na základní desce a zamáčkněte západky konektoru a zajistěte kabel.

4. Zasuňte západky na klávesnici do slotů na opěrce rukou a spusťte klávesnici na své místo.
5. Mírným zatlačením po celé délce okrajů zajistěte klávesnici pod západkami na opěrce rukou.
6. Otočte počítač a zašroubujte tři šroubky, které připevňují klávesnici k základně počítače.
7. Vložte baterii (viz část [Výměna baterie](#)).

△ UPOZORNĚNÍ: Před zapnutím počítače našroubujte všechny šrouby zpět a zajistěte, aby **žádné nezůstaly volně uvnitř počítače**. Pokud tak neučiníte, může dojít k poškození počítače.

[Zpět na stránku obsahu](#)

[Zpět na stránku obsahu](#)

Panel indikátorů

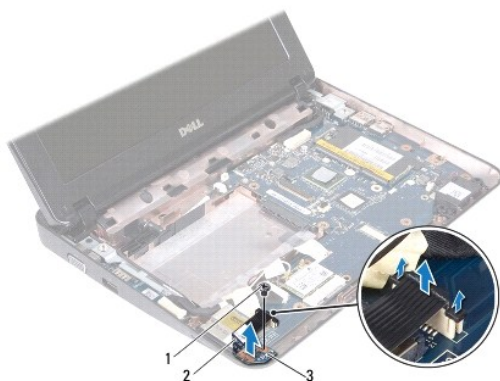
Servisní příručka Dell™ Inspiron™ 1018

- [Vyjmutí panelu indikátorů](#)
- [Montáž panelu indikátorů](#)

- VAROVÁNÍ:** Před manipulací uvnitř počítače si přečtěte bezpečnostní informace dodané s počítačem. Další informace o vhodných bezpečných postupech naleznete na domovské stránce Regulatory Compliance (Soulad s předpisy) na adrese www.dell.com/regulatory_compliance.
- UPOZORNĚNÍ:** Chcete-li předejít elektrostatickému výboji, použijte uzemňovací náramek nebo se opakovaně dotýkejte nenatřeného kovového povrchu (například konektoru počítače).
- UPOZORNĚNÍ:** Opravy počítače smí provádět pouze kvalifikovaný servisní technik. Na škody způsobené servisním zásahem, který nebyl schválen společností Dell™, se záruka nevztahuje.
- UPOZORNĚNÍ:** Před manipulací uvnitř počítače vyjměte hlavní baterii (viz část [Vyjmutí baterie](#)). Převedete tak poškození základní desky.

Vyjmutí panelu indikátorů


1. Postupujte podle pokynů v části [Než začnete](#).
2. Vyjměte baterii (viz část [Vyjmutí baterie](#)).
3. Vyjměte klávesnici (viz část [Demontáž klávesnice](#)).
4. Vyjměte sestavu pevného disku (řiďte se pokyny od [Krok 4](#) do [Krok 6](#) v [Vyjmutí pevného disku](#)).
5. Vyjměte sestavu opěrky rukou (viz část [Vyjmutí sestavy opěrky rukou](#)).
6. Vyjměte paměťový modul (viz část [Vyjmutí paměťového modulu](#)).
7. Nadzdvihněte západku konektoru a odpojte kabel panelu indikátorů z konektoru základní desky.
8. Vyšroubujte šroubek, který připevňuje panel indikátorů k základně počítače.
9. Vyjměte panel indikátorů ze základny počítače.



1	šroub	2	kabel panelu indikátorů
3	panel indikátorů		

Montáž panelu indikátorů

1. Postupujte podle pokynů v části [Než začnete](#).
2. Vložte panel indikátorů do základny počítače.
3. Namontujte šroubek, který připevňuje panel indikátorů k základně počítače.
4. Zasuňte kabel panelu indikátorů do konektoru na základní desce a zamáčkněte západku konektoru a zajistěte kabel.
5. Namontujte paměťový modul (viz část [Montáž paměťového modulu](#)).
6. Namontujte sestavu opěrky rukou (viz. část [Montáž sestavy opěrky rukou](#)).
7. Namontujte sestavu pevného disku (řídte se pokyny od [Krok 5](#) do [Krok 7](#) v [Montáž pevného disku](#)).
8. Namontujte klávesnici (viz část [Montáž klávesnice](#)).
9. Vložte baterii (viz část [Výměna baterie](#)).

 **UPOZORNĚNÍ:** Před zapnutím počítače našroubujte všechny šrouby zpět a zajistěte, aby žádné nezůstaly volně uvnitř počítače. Pokud tak neučiníte, může dojít k poškození počítače.

[Zpět na stránku obsahu](#)

[Zpět na stránku obsahu](#)

Paměťový modul

Servisní příručka Dell™ Inspiron™ 1018

- [Vyjmutí paměťového modulu](#)
- [Montáž paměťového modulu](#)

- ⚠ **VAROVÁNÍ:** Před manipulací uvnitř počítače si přečtěte bezpečnostní informace dodané s počítačem. Další informace o vhodných bezpečných postupech naleznete na domovské stránce Regulatory Compliance (Soulad s předpisy) na adrese www.dell.com/regulatory_compliance.
- ⚠ **UPOZORNĚNÍ:** Chcete-li předejít elektrostatickému výboji, použijte uzemňovací náramek nebo se opakovaně dotýkejte nenatřeného kovového povrchu (například konektoru počítače).
- ⚠ **UPOZORNĚNÍ:** Opravy počítače smí provádět pouze kvalifikovaný servisní technik. Na škody způsobené servisním zásahem, který nebyl schválen společností Dell™, se záruka nevztahuje.
- ⚠ **UPOZORNĚNÍ:** Před manipulací uvnitř počítače vyjměte hlavní baterii (viz část [Vyjmutí baterie](#)). Předjedete tak poškození základní desky.

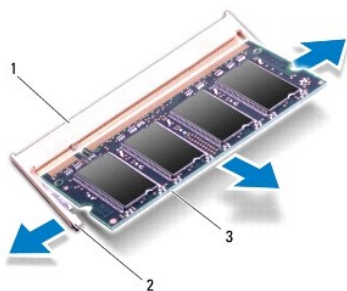
Paměť počítače můžete rozšířit instalací paměťových modulů na základní desku. Informace o pamětech podporovaných tímto počítačem najdete v příručce *Setup Guide* (Instalační příručka) v části Specifications (Technické údaje) nebo na adrese support.dell.com/manuals.

📌 **POZNÁMKA:** Na paměťové moduly zakoupené od společnosti Dell se vztahuje záruka poskytovaná na počítač.

Počítač má jednu přístupnou patici pro moduly SODIMM.

Vyjmutí paměťového modulu

1. Postupujte podle pokynů v části [Než začnete](#).
 2. Vyjměte baterii (viz část [Vyjmutí baterie](#)).
 3. Vyjměte klávesnici (viz část [Demontáž klávesnice](#)).
 4. Vyjměte sestavu pevného disku (řídte se pokyny od [Krok 4](#) do [Krok 6](#) v [Vyjmutí pevného disku](#)).
 5. Vyjměte sestavu opěrky rukou (viz část [Vyjmutí sestavy opěrky rukou](#)).
- ⚠ **UPOZORNĚNÍ:** Chcete-li předejít poškození konektoru paměťového modulu, nepoužívejte k roztažení zajišťovacích spon paměťového modulu žádné nástroje.
6. Prsty opatrně roztáhněte zajišťovací spony na každém konci paměťového modulu tak, aby modul lehce vypadnul.




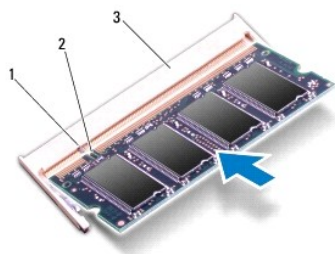
1	konektor paměťového modulu	2	zajišťovací spony (2)
---	----------------------------	---	-----------------------

7. Vyjměte paměťový modul z konektoru.

Montáž paměťového modulu

1. Postupujte podle pokynů v části [Než začnete](#).
2. Zarovnejte zářez na hraně paměťového modulu se západkou na slotu konektoru paměťového modulu.
3. Tlakem zasuňte modul pod úhlem 45 stupňů do slotu a poté jej zatlačte směrem dolů, dokud nezapadne na místo. Pokud neuslyšíte cvaknutí, modul vyjměte a instalaci zopakujte.

 **POZNÁMKA:** Nebude-li paměťový modul nainstalován správně, počítač se nemusí spustit.





1	západka	2	výřez
3	konektor paměťového modulu		

4. Namontujte sestavu opěrky rukou (viz. část [Montáž sestavy opěrky rukou](#)).
5. Namontujte sestavu pevného disku (řiďte se pokyny od [Krok 5](#) do [Krok 7](#) v [Montáž pevného disku](#)).
6. Namontujte klávesnici (viz část [Montáž klávesnice](#)).
7. Vložte baterii (viz část [Výměna baterie](#)).
8. Připojte adaptér střídavého proudu k počítači a do elektrické zásuvky.
9. Zapněte počítač.

Počítač při spuštění nalezne další paměť a automaticky aktualizuje informace o konfiguraci systému.

Ověření kapacity paměti nainstalované v počítači:

Klikněte na položku **Start**  → **Control Panel** → **System and Security** → **System** (Start → Ovládací panely → Systém a zabezpečení → Systém).

 **UPOZORNĚNÍ:** Před zapnutím počítače našroubujte všechny šrouby zpět a zajistěte, aby **žádné nezůstaly volně uvnitř počítače**. Pokud tak neučiníte, může dojít k poškození počítače.

[Zpět na stránku obsahu](#)

[Zpět na stránku obsahu](#)

Bezdrátová karta Mini-Card

Servisní příručka Dell™ Inspiron™ 1018

- [Vyjmutí karty Mini-Card](#)
- [Výměna karty Mini-Card](#)

- ⚠ **VAROVÁNÍ:** Před manipulací uvnitř počítače si přečtěte bezpečnostní informace dodané s počítačem. Další informace o vhodných bezpečných postupech naleznete na domovské stránce Regulatory Compliance (Soulad s předpisy) na adrese www.dell.com/regulatory_compliance.
- ⚠ **UPOZORNĚNÍ:** Chcete-li předejít elektrostatickému výboji, použijte uzemňovací náramek nebo se opakovaně dotýkejte nenatřeného kovového povrchu (například konektoru počítače).
- ⚠ **UPOZORNĚNÍ:** Opravy počítače smí provádět pouze kvalifikovaný servisní technik. Na škody způsobené servisním zásahem, který nebyl schválen společností Dell™, se záruka nevztahuje.
- ⚠ **UPOZORNĚNÍ:** Před manipulací uvnitř počítače vyjměte hlavní baterii (viz část [Vyjmutí baterie](#)). Předjedete tak poškození základní desky.
- 🔍 **POZNÁMKA:** Společnost Dell nezaručuje kompatibilitu ani neposkytuje podporu pro karty Mini-Card získané z jiných zdrojů než od společnosti Dell.

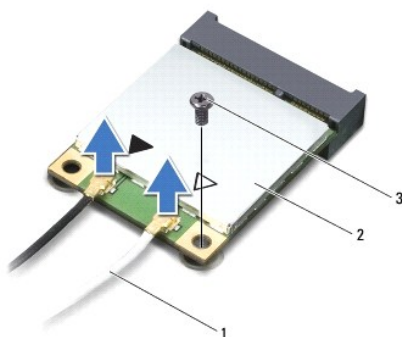
Pokud jste si objednali počítač s bezdrátovou kartou Mini-Card, je karta již nainstalovaná.

Počítač je vybaven jedním slotem Mini-Card poloviční velikosti pro síť WLAN.

- 🔍 **POZNÁMKA:** V závislosti na konfiguraci počítače při jeho prodeji může či nemusí mít slot karty Mini-Card již tuto kartu nainstalovanou.

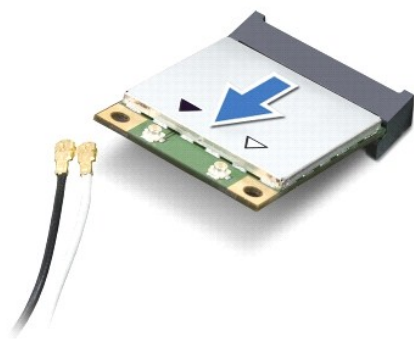
Vyjmutí karty Mini-Card

1. Postupujte podle pokynů v části [Než začnete](#).
2. Vyjměte baterii (viz část [Vyjmutí baterie](#)).
3. Vyjměte klávesnici (viz část [Demontáž klávesnice](#)).
4. Vyjměte sestavu pevného disku (řídte se pokyny od [Krok 4](#) do [Krok 6](#) v [Vyjmutí pevného disku](#)).
5. Vyjměte sestavu opěrky rukou (viz část [Vyjmutí sestavy opěrky rukou](#)).
6. Odpojte anténní kabely od karty Mini-Card.



1	anténní kabely (2)	2	karta Mini-Card
3	šroub		

7. Vyšroubujte šroub, který připevňuje kartu Mini-Card k základní desce.
8. Vyjměte kartu Mini-Card z konektoru na základní desce.



UPOZORNĚNÍ: Pokud není karta Mini-Card v počítači, uchovávejte ji v ochranném antistatickém obalu. Další informace najdete v části Ochrana před elektrostatickým výbojem v bezpečnostních informacích dodaných s počítačem.

Výměna karty Mini-Card

1. Postupujte podle pokynů v části [Než začnete](#).
2. Vyjměte novou kartu Mini-Card z obalu.

UPOZORNĚNÍ: Pevným rovnoměrným zatlačením na kartu ji zasuňte na správné místo. Při použití nadměrné síly může dojít k poškození konektoru.

UPOZORNĚNÍ: Konektory jsou opatřeny výčnělkem, aby bylo zajištěno jejich správné připojení. Pokud ucítíte odpor, zkontrolujte konektory na kartě a základní desce a kartu znovu vyrovnejte.

3. Vložte konektor Mini-Card do konektoru na základní desce pod úhlem 45 stupňů.
4. Zatlačte druhý konec karty Mini-Card do slotu na základní desce a našroubujte zajišťovací šroub, který upevňuje kartu Mini-Card k základní desce.
5. Připojte příslušné anténní kabely ke kartě Mini-Card, kterou instalujete. Následující tabulka uvádí barevné schéma anténních kabelů pro karty Mini-Card podporované tímto počítačem.

Konektory na kartě Mini-Card	Barevné schéma anténních kabelů
WLAN (2 anténní kabely)	
Hlavní WLAN (bílý trojúhelník)	bílý
Pomocný WLAN (černý trojúhelník)	černý

6. Namontujte sestavu opěrky rukou (viz část [Montáž sestavy opěrky rukou](#)).
7. Namontujte sestavu pevného disku (řídte se pokyny od [Krok 5](#) do [Krok 7](#) v [Montáž pevného disku](#)).
8. Namontujte klávesnici (viz část [Montáž klávesnice](#)).
9. Vložte baterii (viz část [Výměna baterie](#)).

UPOZORNĚNÍ: Před zapnutím počítače našroubujte všechny šrouby zpět a zajistěte, aby žádné nezůstaly volně uvnitř počítače. Pokud tak neučiníte, může dojít k poškození počítače.

10. Nainstalujte ovladače a nástroje do počítače podle potřeby.

POZNÁMKA: Pokud instalujete komunikační kartu z jiného zdroje než Dell, je nutné nainstalovat příslušné ovladače a programy.

[Zpět na stránku obsahu](#)

[Zpět na stránku obsahu](#)

Sestava opěrky rukou

Servisní příručka Dell™ Inspiron™ 1018

- [Vyjmutí sestavy opěrky rukou](#)
- [Montáž sestavy opěrky rukou](#)

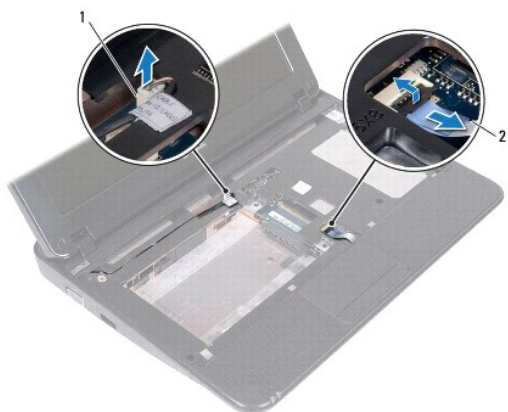
- ⚠ **VAROVÁNÍ:** Před manipulací uvnitř počítače si přečtěte bezpečnostní informace dodané s počítačem. Další informace o vhodných bezpečných postupech naleznete na domovské stránce Regulatory Compliance (Soulad s předpisy) na adrese www.dell.com/regulatory_compliance.
- ⚠ **UPOZORNĚNÍ:** Chcete-li předejít elektrostatickému výboji, použijte uzemňovací náramek nebo se opakovaně dotýkejte nenatřeného kovového povrchu (například konektoru počítače).
- ⚠ **UPOZORNĚNÍ:** Opravy počítače smí provádět pouze kvalifikovaný servisní technik. Na škody způsobené servisním zásahem, který nebyl schválen společností Dell™, se záruka nevztahuje.
- ⚠ **UPOZORNĚNÍ:** Před manipulací uvnitř počítače vyjměte hlavní baterii (viz část [Vyjmutí baterie](#)). Převedete tak poškození základní desky.

Vyjmutí sestavy opěrky rukou

1. Postupujte podle pokynů v části [Než začnete](#).
2. Vyjměte baterii (viz část [Vyjmutí baterie](#)).
3. Vyjměte tři šrouby, které upevňují sestavu opěry rukou k základně počítače.



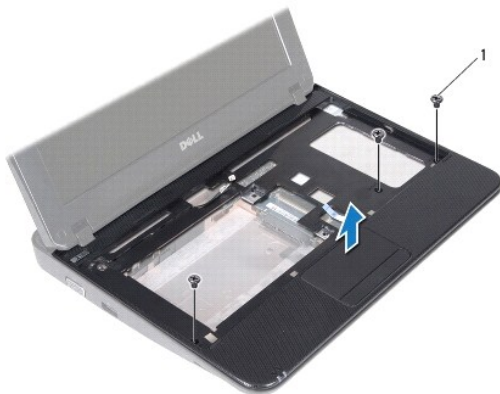
4. Vyjměte klávesnici (viz část [Demontáž klávesnice](#)).
 5. Vyjměte sestavu pevného disku (řídte se pokyny od [Krok 4](#) do [Krok 6](#) v [Vyjmutí pevného disku](#)).
 6. Odpojte napájecí kabel z konektoru na systémové desce.
- ⚠ **UPOZORNĚNÍ:** Pokud při odpojování kabelu nechcete poškodit konektory, zatáhněte za pásek na kabelu.
7. Zvedněte západku konektoru a zatažením za poutko odpojte kabel dotykové plochy od konektoru na základní desce.
 8. Demontujte tři šrouby, které upevňují sestavu opěry rukou k základně počítače.



1 konektor kabelu desky tlačítka napájení	2 kabel dotykové podložky
---	---------------------------

UPOZORNĚNÍ: Opěrku rukou od základny počítače oddělujte opatrně tak, abyste ji nepoškodili.

9. Prsty opatrně uvolněte opěrku ze základny počítače.
10. Vyměňte opěrku rukou ze základny počítače.




1 šroubky (3)

Montáž sestavy opěrky rukou

1. Postupujte podle pokynů v části [Než začnete](#).
2. Vyrovnajte opěrku rukou se základnou počítače a jemně ji vtlačte na místo.
3. Zasuňte kabel dotykové plochy do konektoru na základní desce a stlačením západky konektoru kabel zajistěte.
4. Připojte kabel vypínače ke konektoru na systémové desce.

5. Namontujte tři šrouby, které upevňují sestavu opěry rukou k základně počítače.
6. Namontujte sestavu pevného disku (řídte se pokyny od [Krok 5](#) do [Krok 7](#) v [Montáž pevného disku](#)).
7. Namontujte klávesnici (viz část [Montáž klávesnice](#)).
8. Namontujte tři šrouby, které upevňují sestavu opěry rukou k základně počítače.
9. Vložte baterii (viz část [Výměna baterie](#)).

 **UPOZORNĚNÍ:** Před zapnutím počítače našroubujte všechny šrouby zpět a zajistěte, aby žádné nezůstaly volně uvnitř počítače. Pokud tak neučiníte, může dojít k poškození počítače.

[Zpět na stránku obsahu](#)

[Zpět na stránku obsahu](#)

Deska vypínače

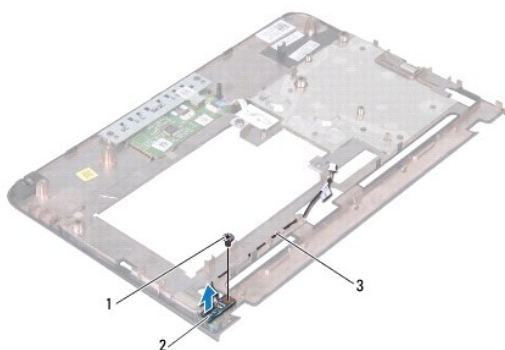
Servisní příručka Dell™ Inspiron™ 1018

- [Demontáž desky vypínače](#)
- [Montáž desky vypínače](#)

- VAROVÁNÍ:** Před manipulací uvnitř počítače si přečtěte bezpečnostní informace dodané s počítačem. Další informace o vhodných bezpečných postupech naleznete na domovské stránce Regulatory Compliance (Soulad s předpisy) na adrese www.dell.com/regulatory_compliance.
- UPOZORNĚNÍ:** Chcete-li předejít elektrostatickému výboji, použijte uzemňovací náramek nebo se opakovaně dotýkejte nenatřeného kovového povrchu (například konektoru počítače).
- UPOZORNĚNÍ:** Opravy počítače smí provádět pouze kvalifikovaný servisní technik. Na škody způsobené servisním zásahem, který nebyl schválen společností Dell™, se záruka nevztahuje.
- UPOZORNĚNÍ:** Před manipulací uvnitř počítače vyjměte hlavní baterii (viz část [Vyjmutí baterie](#)). Převedete tak poškození základní desky.

Demontáž desky vypínače

1. Postupujte podle pokynů v části [Než začnete](#).
2. Vyjměte baterii (viz část [Vyjmutí baterie](#)).
3. Demontujte klávesnici (viz část [Demontáž klávesnice](#)).
4. Demontujte sestavu opěrky rukou (viz část [Vyjmutí sestavy opěrky rukou](#)).
5. Obrat'te sestavu opěrky rukou.
6. Poznamenejte si způsob vedení kabelu vypínače a odstraňte kabel z vodička na opěrce rukou.
7. Vyšroubujte šroub, který připevňuje desku vypínače k opěrce rukou.
8. Vyjměte desku vypínače z opěrky rukou.




1	šroub	2	deska tlačítka napájení
3	kabel desky vypínače		

Montáž desky vypínače

1. Postupujte podle pokynů v části [Než začnete](#).

2. Desku vypínače umístěte na opěrku rukou a nasadte zpět šroubky, které upevňují desku vypínače k opěrce rukou.
3. Vedte kabel vypínače vodičkem na opěrce rukou.
4. Namontujte sestavu opěrky rukou (viz. část [Montáž sestavy opěrky rukou](#)).
5. Namontujte klávesnici (viz část [Montáž klávesnice](#)).
6. Vložte baterii (viz část [Výměna baterie](#)).

 **UPOZORNĚNÍ:** Před zapnutím počítače našroubujte všechny šrouby zpět a zajistěte, aby žádné nezůstaly volně uvnitř počítače. Pokud tak neučiníte, může dojít k poškození počítače.

[Zpět na stránku obsahu](#)

[Zpět na stránku obsahu](#)

Reproduktor

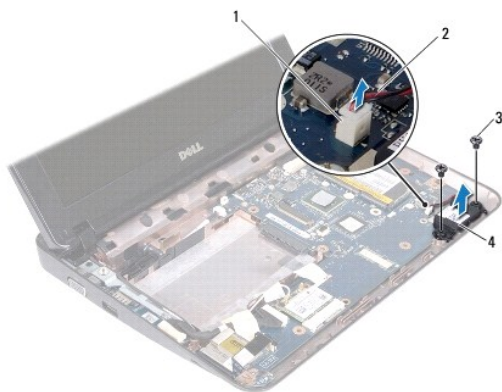
Servisní příručka Dell™ Inspiron™ 1018

- [Vyjmutí reproduktoru](#)
- [Montáž reproduktoru](#)

- VAROVÁNÍ:** Před manipulací uvnitř počítače si přečtěte bezpečnostní informace dodané s počítačem. Další informace o vhodných bezpečných postupech naleznete na domovské stránce Regulatory Compliance (Soulad s předpisy) na adrese www.dell.com/regulatory_compliance.
- UPOZORNĚNÍ:** Chcete-li předejít elektrostatickému výboji, použijte uzemňovací náramek nebo se opakovaně dotýkejte nenatřeného kovového povrchu (například konektoru počítače).
- UPOZORNĚNÍ:** Opravy počítače smí provádět pouze kvalifikovaný servisní technik. Na škody způsobené servisním zásahem, který nebyl schválen společností Dell™, se záruka nevztahuje.
- UPOZORNĚNÍ:** Před manipulací uvnitř počítače vyjměte hlavní baterii (viz část [Vyjmutí baterie](#)). Předejdete tak poškození základní desky.

Vyjmutí reproduktoru


1. Postupujte podle pokynů v části [Než začnete](#).
2. Vyjměte baterii (viz část [Vyjmutí baterie](#)).
3. Vyjměte klávesnici (viz část [Demontáž klávesnice](#)).
4. Vyjměte sestavu pevného disku (řiďte se pokyny od [Krok 4](#) do [Krok 6](#) v [Vyjmutí pevného disku](#)).
5. Vyjměte sestavu opěrky rukou (viz část [Vyjmutí sestavy opěrky rukou](#)).
6. Vyjměte paměťový modul (viz část [Vyjmutí paměťového modulu](#)).
7. Odpojte kabel reproduktoru od konektoru na základní desce.
8. Vyšroubujte dva šrouby připevňující reproduktor k základně počítače.
9. Vyjměte reproduktor a kabel ze základny počítače.



1	konektor kabelu reproduktoru	2	kabel reproduktoru
3	šrouby (2)	4	reproduktor

Montáž reproduktoru

1. Postupujte podle pokynů v části [Než začnete](#).
2. Umístěte reproduktory do základny počítače a připojte kabel reproduktoru ke konektoru na základní desce.
3. Zašroubujte dva šrouby připevňující reproduktor k základně počítače.
4. Namontujte paměťový modul (viz část [Montáž paměťového modulu](#)).
5. Namontujte sestavu opěrky rukou (viz část [Montáž sestavy opěrky rukou](#)).
6. Namontujte sestavu pevného disku (řídte se pokyny od [Krok 5](#) do [Krok 7](#) v [Montáž pevného disku](#)).
7. Namontujte klávesnici (viz část [Montáž klávesnice](#)).
8. Vložte baterii (viz část [Výměna baterie](#)).

 **UPOZORNĚNÍ:** Před zapnutím počítače našroubujte všechny šrouby zpět a zajistěte, aby žádné nezůstaly volně uvnitř počítače. Pokud tak neučiníte, může dojít k poškození počítače.

[Zpět na stránku obsahu](#)

[Zpět na stránku obsahu](#)

Nosný držák

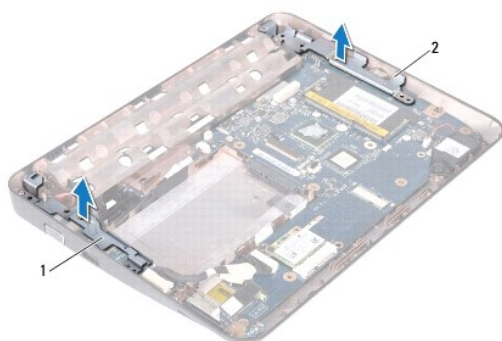
Servisní příručka Dell™ Inspiron™ 1018

- [Vyjmutí nosného držáku](#)
- [Nasazení nosného držáku](#)

- VAROVÁNÍ:** Před manipulací uvnitř počítače si přečtěte bezpečnostní informace dodané s počítačem. Další informace o vhodných bezpečných postupech naleznete na domovské stránce Regulatory Compliance (Soulad s předpisy) na adrese www.dell.com/regulatory_compliance.
- UPOZORNĚNÍ:** Chcete-li předejít elektrostatickému výboji, použijte uzemňovací náramek nebo se opakovaně dotýkejte nenatřeného kovového povrchu (například konektoru počítače).
- UPOZORNĚNÍ:** Opravy počítače smí provádět pouze kvalifikovaný servisní technik. Na škody způsobené servisním zásahem, který nebyl schválen společností Dell™, se záruka nevztahuje.
- UPOZORNĚNÍ:** Před manipulací uvnitř počítače vyjměte hlavní baterii (viz část [Vyjmutí baterie](#)). Předejdete tak poškození základní desky.

Vyjmutí nosného držáku


1. Postupujte podle pokynů v části [Než začnete](#).
2. Vyjměte baterii (viz část [Vyjmutí baterie](#)).
3. Vyjměte klávesnici (viz část [Demontáž klávesnice](#)).
4. Vyjměte sestavu pevného disku (řiďte se pokyny od [Krok 4](#) do [Krok 6](#) v [Vyjmutí pevného disku](#)).
5. Vyjměte sestavu opěrky rukou (viz část [Vyjmutí sestavy opěrky rukou](#)).
6. Vyjměte paměťový modul (viz část [Vyjmutí paměťového modulu](#)).
7. Sejměte střední kryt (viz část [Sejmutí středního krytu](#)).
8. Vyjměte sestavu displeje (viz část [Vyjmutí sestavy displeje](#)).
9. Vyjměte pravý a levý nosný držák ze základny počítače.



1	levý nosný držák	2	pravý nosný držák
---	------------------	---	-------------------

Nasazení nosného držáku

1. Postupujte podle pokynů v části [Než začnete](#).
2. Pomocí zarovnávacích sloupků umístěte levý a pravý nosný držák na základnu počítače.
3. Namontujte sestavu displeje (viz část [Montáž sestavy displeje](#)).
4. Nasaďte střední kryt (viz část [Nasazení středního krytu](#)).
5. Namontujte paměťový modul (viz část [Montáž paměťového modulu](#)).
6. Namontujte sestavu opěrky rukou (viz část [Montáž sestavy opěrky rukou](#)).
7. Namontujte sestavu pevného disku (řídte se pokyny od [Krok 5](#) do [Krok 7](#) v [Montáž pevného disku](#)).
8. Namontujte klávesnici (viz část [Montáž klávesnice](#)).
9. Vložte baterii (viz část [Výměna baterie](#)).

 **UPOZORNĚNÍ:** Před zapnutím počítače našroubujte všechny šrouby zpět a zajistěte, aby žádné nezůstaly volně uvnitř počítače. Pokud tak neučiníte, může dojít k poškození počítače.

[Zpět na stránku obsahu](#)

[Zpět na stránku obsahu](#)

Systemová deska

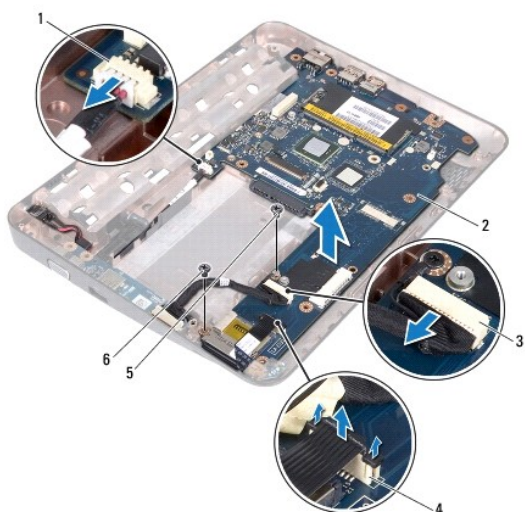
Servisní příručka Dell™ Inspiron™ 1018

- [Vyjmutí základní desky](#)
- [Nasazení systémové desky](#)
- [Zadání servisního označení do systému BIOS](#)

- VAROVÁNÍ:** Před manipulací uvnitř počítače si přečtěte bezpečnostní informace dodané s počítačem. Další informace o vhodných bezpečných postupech naleznete na domovské stránce Regulatory Compliance (Soulad s předpisy) na adrese www.dell.com/regulatory_compliance.
- UPOZORNĚNÍ:** Chcete-li předejít elektrostatickému výboji, použijte uzemňovací náramek nebo se opakovaně dotýkejte nenatřeného kovového povrchu (například konektoru počítače).
- UPOZORNĚNÍ:** Opravy počítače smí provádět pouze kvalifikovaný servisní technik. Na škody způsobené servisním zásahem, který nebyl schválen společností Dell™, se záruka nevztahuje.
- UPOZORNĚNÍ:** Před manipulací uvnitř počítače vyjměte hlavní baterii (viz část [Vyjmutí baterie](#)). Předejete tak poškození základní desky.
- UPOZORNĚNÍ:** Karty a jiné komponenty držte vždy za hrany, snažte se nedotýkat kolíků a kontaktů.
-

Vyjmutí základní desky

1. Postupujte podle pokynů v části [Než začnete](#).
2. Odstraňte všechny karty nebo záslepky osazené ve slotu čtečky paměťových karet.
3. Vyjměte baterii (viz část [Vyjmutí baterie](#)).
4. Vyjměte klávesnici (viz část [Demontáž klávesnice](#)).
5. Vyjměte sestavu pevného disku (řídte se pokyny od [Krok 4](#) do [Krok 6](#) v [Vyjmutí pevného disku](#)).
6. Vyjměte sestavu opěrky rukou (viz část [Vyjmutí sestavy opěrky rukou](#)).
7. Vyjměte paměťový modul (viz část [Vyjmutí paměťového modulu](#)).
8. Vyjměte kartu Mini-Card (viz část [Vyjmutí karty Mini-Card](#)).
9. Sejměte střední kryt (viz část [Sejmutí středního krytu](#)).
10. Vyjměte sestavu displeje (viz část [Vyjmutí sestavy displeje](#)).
11. Vyjměte nosný držák (viz část [Vyjmutí nosného držáku](#)).
12. Z konektorů na základní desce odpojte kabel napájecího adaptéru, kabel panelu indikátorů a kabel desky v/v.
13. Vyšroubujte zemnicí šroubek, který připevňuje kabel karty v/v k základní desce.




1 konektor kabelu adaptéru napájení	2 systémová deska
3 konektor kabelu desky v/v	4 konektor kabelu panelu indikátorů
5 zemnicí šroubek kabelu desky v/v	6 šroub

14. Vyjměte kryt reproduktoru (viz část [Vyjmutí reproduktoru](#)).
15. Vyšroubujte šroub, který připevňuje systémovou desku k základně počítače.
16. Opatrně uvolněte konektory na základní desce ze slotů v počítači a vyjměte základní desku ze základny počítače.


Nasazení systémové desky

1. Postupujte podle pokynů v části [Než začnete](#).
2. Zarovnejte konektory na základní desce se sloty v základně počítače a umístěte desku do základny.
3. Zašroubujte šroub, který připevňuje základní desku k základně počítače.
4. Namontujte reproduktor (viz část [Montáž reproduktoru](#)).
5. Připojte ke konektorům na základní desce kabel konektoru napájecího adaptéru a kabel desky v/v.
6. Našroubujte zemnicí šroubek, který připevňuje kabel desky v/v k základní desce.
7. Namontujte nosné držáky (viz část [Nasazení nosného držáku](#)).
8. Namontujte sestavu displeje (viz část [Montáž sestavy displeje](#)).
9. Nasaďte střední kryt (viz část [Nasazení středního krytu](#)).
10. Nasaďte kartu Mini-Card (viz část [Výměna karty Mini-Card](#)).
11. Namontujte paměťový modul (viz část [Montáž paměťového modulu](#)).
12. Namontujte sestavu opěrky rukou (viz část [Montáž sestavy opěrky rukou](#)).
13. Namontujte sestavu pevného disku (řídte se pokyny od [Krok 5](#) do [Krok 7](#) v [Montáž pevného disku](#)).

14. Nasaďte klávesnici (viz část [Montáž klávesnice](#)).
15. Nasaďte baterii (viz část [Výměna baterie](#)).
16. Namontujte veškeré karty, které jste odstranili ze slotu čtečky paměťových karet.

 **UPOZORNĚNÍ:** Před zapnutím počítače našroubujte všechny šrouby zpět a zajistěte, aby žádné nezůstaly volně uvnitř počítače. Pokud tak neučiníte, může dojít k poškození počítače.

17. Zapněte počítač.

 **POZNÁMKA:** Pokud jste vyměnili základní desku, zadejte do systému BIOS nové desky servisní označení počítače.

18. Zadejte servisní označení (viz část [Zadání servisního označení do systému BIOS](#)).
-

Zadání servisního označení do systému BIOS


1. Ujistěte se, zda je adaptér střídavého proudu zapojený a zda je správně nainstalována hlavní baterie.
 2. Zapněte počítač.
 3. Stisknutím klávesy <F2> během režimu POST přejděte do programu pro nastavení systému.
 4. Přejděte na kartu Security (Zabezpečení) a zadejte servisní označení do pole **Set Service Tag** (Nastavit servisní označení).
-

[Zpět na stránku obsahu](#)

[Zpět na stránku obsahu](#)

Servisní příručka Dell™ Inspiron™ 1018

Poznámky a upozornění

 **POZNÁMKA:** POZNÁMKA označuje důležité informace, které pomáhají lepšímu využití počítače.

 **UPOZORNĚNÍ:** UPOZORNĚNÍ označuje nebezpečí poškození hardwaru nebo ztráty dat v případě nedodržení pokynů.

 **VAROVÁNÍ:** VAROVÁNÍ upozorňuje na možné poškození majetku a riziko úrazu nebo smrti.

Informace v tomto dokumentu se mohou bez předchozího upozornění změnit.
© 2010 Dell Inc. Všechna práva vyhrazena.

Jakákoli reprodukce těchto materiálů bez písemného souhlasu společnosti Dell Inc. je přísně zakázána.

Ochranné známky použité v tomto textu: *Dell*, logo *DELL* a *Inspiron* jsou ochranné známky společnosti Dell Inc.; *Bluetooth* je registrovaná ochranná známka společnosti Bluetooth SIG, Inc. a společnost Dell ji používá v rámci licence; *Microsoft*, *Windows* a logo tlačítka Start systému *Windows* jsou ochranné známky nebo registrované ochranné známky společnosti Microsoft Corporation v USA a/nebo v dalších zemích.

Ostatní obchodní značky a názvy mohou být v tomto dokumentu použity buď v souvislosti s organizacemi, které si na tyto značky a názvy činí nárok, nebo s jejich produkty. Společnost Dell Inc. se zříká všech vlastnických nároků na ochranné známky a obchodní značky jiné než vlastní.

Červenec 2010 Rev. A00

[Zpět na stránku obsahu](#)